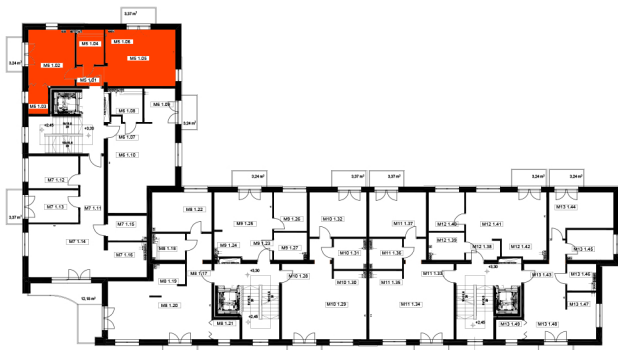


POWIERZCHNIA UŻYTKOWA LICZONA Wg PN-ISO 9836 -1997 z 28 października 1997

MIESZKANIE M5	PIĘTRO 1	ILOŚĆ POKOI	POWIERZCHNIA UŻYTKOWA	49,06 m ²
		1.01	HALL	3,45 m ²
		1.02	POKÓJ	14,95 m ²
		1.03	GARDEROBA	2,95 m ²
		1.04	TOALETA	5,51 m ²
		1.05	SALON	18,10 m ²
		1.06	KUCHNIA	4,10 m ²



UWAGA: RYSUNEK KONCEPCYJNY- WYMIARY I POWIERZCHNIA MOGA ULEC ZMIANIE.RZUT POKAZUJE PRZYKŁADOWĄ ARANŻACJĘ MIESZKANIA

NIKO-PRICE SP. Z O.O.
Ul. Stanisława Staszewskiego 9-11
95-200 Pabianice

ul. Podleśna/ 20-Stycznia
działka 1/14, 13/9, 19/5
Pabianice