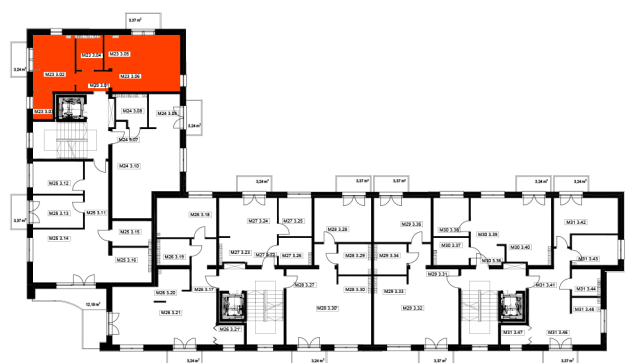


POWIERZCHNIA UŻYTKOWA LICZONA Wg PN-ISO 9836 -1997 z 28 października 1997

MIESZKANIE M23	PIĘTRO 3	ILOŚĆ POKOI	POWIERZCHNIA UŻYTKOWA	48,41 m <sup>2</sup>
		3.01	HALL	4,05 m <sup>2</sup>
		3.02	POKÓJ	13,18 m <sup>2</sup>
		3.03	GARDEROBA	2,95 m <sup>2</sup>
		3.04	TOALETA	5,08 m <sup>2</sup>
		3.05	KUCHNIA	4,30 m <sup>2</sup>
		3.06	SALON	18,85 m <sup>2</sup>



UWAGA: RYSUNEK KONCEPCYJNY- WYMIARY I POWIERZCHNIA MOGA ULEC ZMIANIE. RZUT POKAZUJE PRZYKŁADOWĄ ARANŻACJĘ MIESZKANIA

NIKO-PRICE SP. Z O.O.  
 Ul. Stanisława Staszewskiego 9-11  
 95-200 Pabianice

ul. Podleśna/ 20-Stycznia  
 działka 1/14, 13/9, 19/5  
 Pabianice