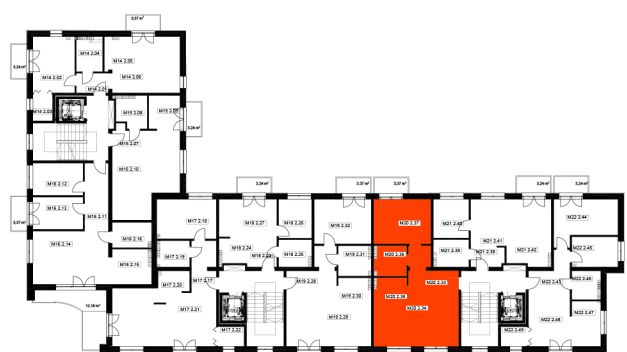


POWIERZCHNIA UŻYTKOWA LICZONA Wg PN-ISO 9836 -1997 z 28 października 1997

| MIESZKANIE M20 | PIĘTRO 2 | IŁOŚĆ POKOI | POWIERZCHNIA UŻYTKOWA | 58,10 m ² |
|----------------|----------|-------------|-----------------------|----------------------|
| | | 2.33 | HALL | 8,67 m ² |
| | | 2.34 | SALON | 24,81 m ² |
| | | 2.35 | KUCHNIA | 4,63 m ² |
| | | 2.36 | TOALETA | 5,47 m ² |
| | | 2.37 | POKÓJ | 14,52 m ² |



UWAGA: RYSUNEK KONCEPCYJNY- WYMIARY I POWIERZCHNIA MOGA ULEC ZMIANIE. RZUT POKAZUJE PRZYKŁADOWĄ ARANŻACJĘ MIESZKANIA

NIKO-PRICE SP. Z O.O.
Ul. Stanisława Staszewskiego 9-11
95-200 Pabianice

ul. Podleśna/ 20-Stycznia
działka 1/14, 13/9, 19/5
Pabianice